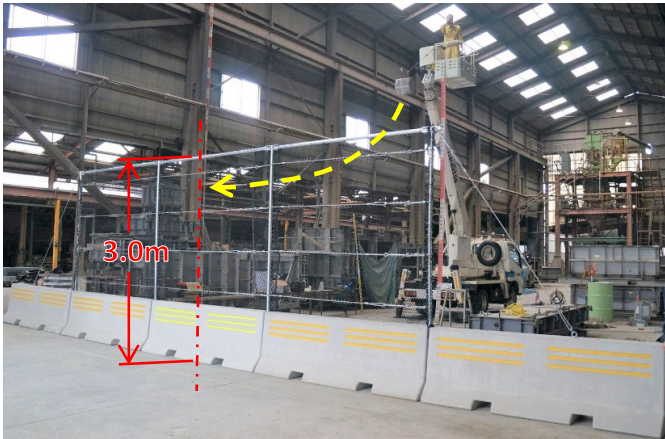
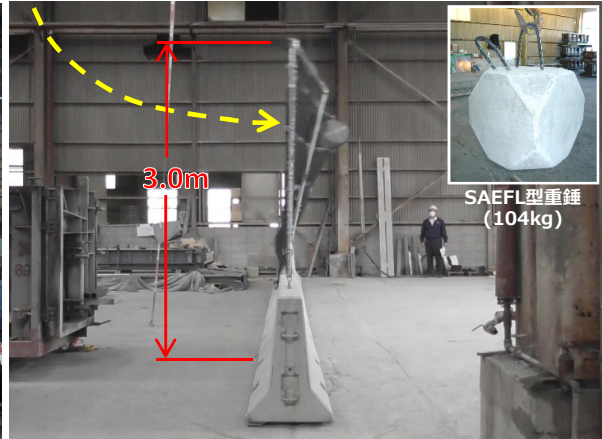


小規模落石の防護柵 SRフェンス "TypeH"

SRフェンス"TypeH"は、プレキャスト車両用防護壁の上に、軽量剛性繊維網を使用した阻止面を組み合わせた**全高3.0m**の落石防護柵です。実物規模の性能検証実験により、運動エネルギー4.0kJ以下の小規模落石や小規模な崩壊土砂を受け止めることを確認しております。



性能検証実験(振り子式) 全景 重錘104kg, 落下高4m

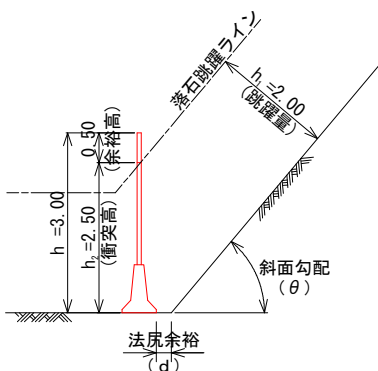


性能検証実験(振り子式) 側面 重錘104kg, 落下高4m

■ 工法の特徴

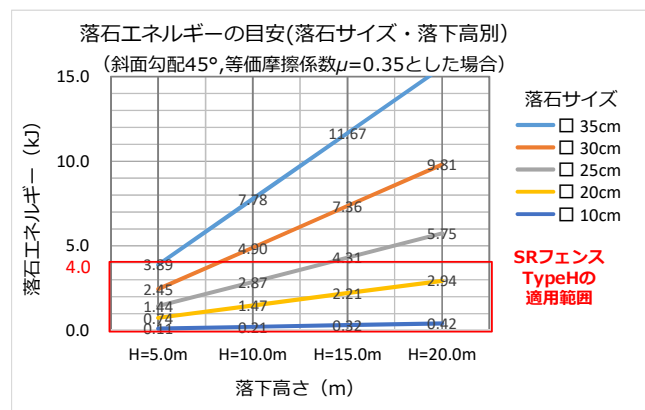
- ①用地買収の必要がなく、危険個所に製品を設置するだけなので1~2日で施工が完了します。
- ②特殊な施工技術が不要な部材構造としているため簡単に施工ができます。
- ③施工時に通行規制等の時間が短いため、社会的コストが減少します。

■ 落石跳躍ラインによる設置条件

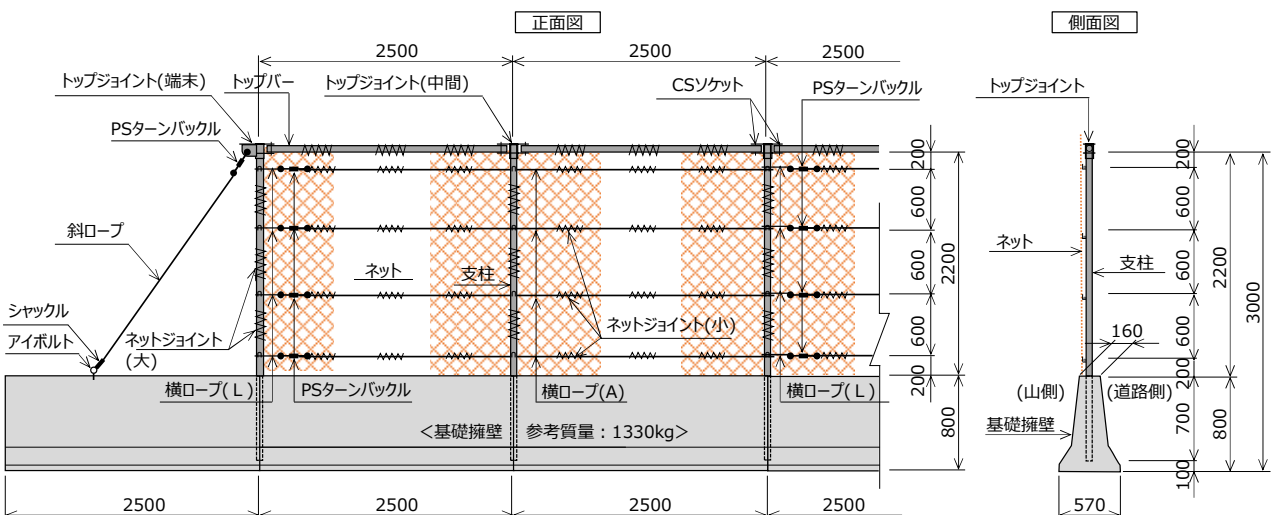


斜面勾配 (θ)	法尻余裕 (d)
45°	5cm
50°	25cm
55°	43cm
60°	61cm
65°	78cm
70°	96cm

■ 落石エネルギーの目安



■ 標準構造



■ 使用材料

※材料の仕様および内容は、品質や性能の向上のため変更する場合があります。

名称		細別・仕様	規格・基準値	名称		細別・仕様	規格・基準値
基礎擁壁	コンクリート	設計基準強度	$\sigma_{ck}=35\text{N/mm}^2$	防護柵	横ロープL	6×24 G/O φ10 L350 (ループ加工)	JIS G 3525
		設計曲げ圧縮応力度	$\sigma_{ca}=12.5\text{N/mm}^2$		斜ロープ	6×24 G/O φ10 L2220 (両端アイ加工)	JIS G 3525
		許容せん断応力度	$\tau_a=0.52\text{N/mm}^2$		PS ターンバックル	W1/2" J&J	JIS G 3101 (SS490) JIS H 8641 (HDZT49)
	鉄筋	許容引張応力度	$\sigma_{sa}=180\text{N/mm}^2$		ネット	NE-GM-25 W2300×L2700	結節強度:950N/本 引張強度:21kN/m
		許容せん断応力度	$\tau_{sa}=80\text{N/mm}^2$		ネットジョイント (大)	φ3.2×70×300	JIS G 3506 硬鋼線材
防護柵	支柱	φ48.6×2.8t -2955	JIS G 3444 (STK500) JIS G 3112 (SR235) JIS H 8641 (HDZT49)		ネットジョイント (小)	φ3.2×50×300	JIS G 3506 硬鋼線材
	トッパー	φ48.6×2.3t -2380	JIS G 3444 (STK400) JIS H 8641 (HDZT49)		シャックル	SC10	JIS G 4501 (S25C) JIS H 8641 (HDZT49)
	トップジョイント (端 末)	φ60.5×3.8t -65	JIS G 3444 (STK400) JIS G 3101 (SS400) JIS H 8641 (HDZT49)		アイボルト	M16	JIS G 3101 (SS400) JIS H 8641 (HDZT49)
	トップジョイント (中 間)	φ60.5×3.8t -65	JIS G 3444 (STK400) JIS G 3101 (SS400) JIS H 8641 (HDZT49)		CSソケット	φ42.7×2.3t -65	JIS G 3444 (STK400) JIS H 8641 (HDZT49)
	横ロープA	6×24 G/O φ10 L4350 (両端アイ加工)	JIS G 3525				
	横ロープB	6×24 G/O φ10 L1850 (両端アイ加工)	JIS G 3525				

■ 設置歩掛

基礎擁壁設置工

100m当たり

名称	単位	数量	摘要
世 話 役	人	2.0	
特殊作業員	人	2.0	
普通作業員	人	4.0	
諸経費	式	1.0	
トラッククレーン賃料	日	2.0	4.9t吊り
諸経費	%	4	

防護柵設置工

100m当たり

名称	単位	数量	適用
世 話 役	人	6.0	
普通作業員	人	12.0	
諸経費	%	5	

■ 施工事例

本物件は、切土工事の仮設防護柵として施工された事例です。支柱の材質は異なりますが外径はφ48.6mmなので同様の仕上がりになります。



■ 開発元

有限会社 創友

〒780-0056

高知市北本町2丁目1番12号

The Case 高知駅前ビル5階

TEL.088-878-1322 / FAX.088-878-1412

URL <http://www.soyu-ec.co.jp/>

E-mail miyazaki@soyu-ec.co.jp



■ 取扱店